

# 文化冲击



# 文化冲击是什么？

文化冲击是一种发生在所有不得不生活在自己熟悉环境之外的人身上的心里状态



# 症状有什么？

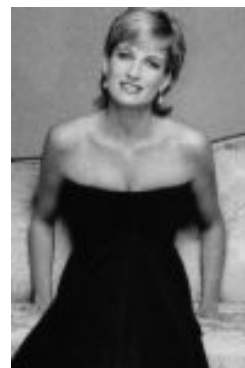
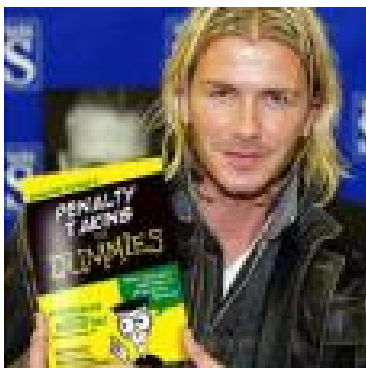
- 抑郁
- 脾气暴躁
- 猜忌
- 负面情绪
- 极度爱国（记住了自己国家所有的好处）
- 经过简单的模式化的观察之后，自以为已经明白了所在国家的一切（你变成了一个“专家”）

# 病因是什么呢？

- 天气
- 食物
- 不同的社会习俗
- 语言
- 已经适应的家庭和朋友的缺失



不要根据过分简单的观察作出判断，英国人有的时候是……这样的



但是英国人有的时候……像他一样



永远记住：英国人之间的差别和中国人之间的差别  
一样大：

人们因为以下的因素而不同：

财富

地区

职业

性格

你根据简单模式化观察作出的判断有一些是正确的，但是不能把他们当作你在异国生活的指导。

# 怎样做才能避免或者适应文化冲击？

- 试着看到事情的积极一面
- 写一本日记
- 交一些英国朋友，加入一些社团（尤其活动丰富的社团）
- 找一份兼职工作，这个可以帮助你建立起你的朋友网络
- 尽量避免充满负面言论的人，尤其是那些“专家”（总有很多和你来自一个祖国的人，似乎他们是明白你所在这个国家一切的”专家“）
- 对自己的祖国要现实看待
- 找一些你喜欢的食物吃
- 做事情，让自己忙起来，不要一个人憋在屋里
- 旅行会帮助你看到英国的多彩文化
- 永远不要过分轻易下结论

# 旅行!!!!

记住：普雷斯顿不等于英国，不要浪费时间了，马上找一些地方去旅游吧：

York	Bath	Edinburgh
Windsor	Salisbury	Winchester
Cheltenham	Worcester	Canterbury
Exeter	Cornwall	Snowdonia
Oxford	Cambridge	Cotswolds
Loch Ness	Stratford	London

# 可能会引起困难的一些文化差异

- 英国人通常需要更多的私人空间
- 直视陌生人的眼睛被认为非常不礼貌
- 年轻人通常在公共场所接吻
- 年轻男女周末的时候通常会喝很多酒
- 大声讲话被认为很烦人（英国人说话会尽量小声）
- 问陌生人私人问题会很尴尬
- 同性的身体接触（牵手、搭肩等）非常不合事宜
- 对上级或者顾客表现得过于尊重和服从会让他们很不自在
- 送礼（有目的的行贿或者赠送礼品）会让接受者极其尴尬
- 吐痰或者擤鼻子在公共场合是无法接受的行为（不过某些英国青年也会在街上吐痰）
- 吃喝的时候发出声音无法接受（英国人饮食的时候会尽量不发出任何声音）
- 在和你认识的人讲话时不直视对方的眼睛会另对方非常反感
- 不付小费是不合常理的（出租车司机和餐馆侍应生通常应得到10%的小费）
- 人多的地方按秩序排队非常重要

# 奇怪的不列颠

- 人们在家里的的时候不换鞋
- 用来擦鼻子的手帕会一直放在兜里
- 很多时候人们会用手吃饭
- 主人经常允许自己的宠物猫/狗舔自己的脸
- 主人会在自己的宠物身上花很多钱
- 英国某些地方的人除了绝对必要从不和陌生人说话，常给人很不友好的感觉
- 英国人经常可以坐在酒吧里几个小时只喝酒和聊天（没有食物或者游戏）
- 很多洗手间都有地毯
- 天气很冷的时候很多人仍然穿短衣
- 年轻的男性晚上喝酒之后经常看起来很凶
- 大多数人吃很多很多面包
- 商店关门很早—一些大型商场会24小时营业但是一般的店铺都只在早6点和晚8点之间开门
- 服务人员的服务方式和亚洲有所不同（侍应生和服务员不会对客户过分服从）

# 世界很大

- 不要再呆在房子里了
- 这个世界永远比你想象的更广大

